

Technisches Datenblatt



Produktmerkmale

Herd elektrisch mit statischem Elektrobackofen GN 2/1 - 6x Kochfeld 400 V

Modell

SAP -Code

00110114



- Gerätetyp: Elektrisches Gerät
- Stromverbrauch der Zone 1 [KW]: 2,6
- Stromverbrauch der Zone 2 [KW]: 2,6
- Stromverbrauch der Zone 3 [KW]: 2,6
- Stromverbrauch der Zone 4 [KW]: 2,6
- Stromverbrauch der Zone 5 [KW]: 2,6
- Stromverbrauch der Zone 6 [KW]: 2,6
- Art des internen Teils des Geräts 1 (z. B. Ofen): elektrisch
- Art des internen Teils des Geräts 2 (z. B. Ofen): statisch
- Schutz der Kontrollen: IPX4
- Material: AISI 304 obere Platte, AISI 430 Umhüllung

SAP -Code	00110114	Stromverbrauch der Zone 3 [KW]	2,6
Netzbreite [MM]	1200	Stromverbrauch der Zone 4 [KW]	2,6
Nettentiefe [MM]	700	Stromverbrauch der Zone 5 [KW]	2,6
Nettohöhe [MM]	900	Stromverbrauch der Zone 6 [KW]	2,6
Nettogewicht / kg]	119.60	Art des internen Teils des Geräts 1 (z. B. Ofen)	elektrisch
Power Electric [KW]	21.900	Art des internen Teils des Geräts 2 (z. B. Ofen)	statisch
Wird geladen	400 V / 3N - 50 Hz	Breite des internen Teils [MM]	682
Anzahl der Zonen	6	Tiefe des internen Teils [MM]	558
Stromverbrauch der Zone 1 [KW]	2,6	Höhe des inneren Teils [MM]	348
Stromverbrauch der Zone 2 [KW]	2,6	Durchmesser der Geräte [MM]	220

Technisches Datenblatt



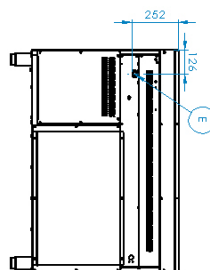
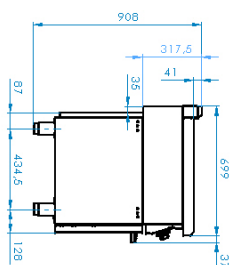
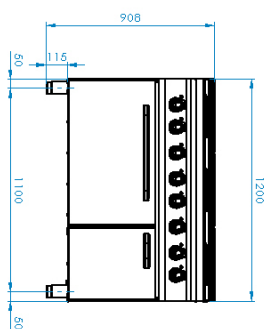
Technische Zeichnung

Herd elektrisch mit statischem Elektrobackofen GN 2/1 - 6x Kochfeld 400 V

Modell

SAP -Code

00110114



Herd elektrisch mit statischem Elektrobackofen GN 2/1 - 6x Kochfeld 400 V

Modell

SAP -Code

00110114

1

Runden Teller

Schnelles Aufheizen
Effektives Kochen auf einer runden Oberfläche mit einfacher Haftung an Gerichte

- Sparen Sie Zeit bei der Zubereitung von Mahlzeiten
- Dank eines großen Tellenteils leicht zu bedienen

2

Innerer thermostatischer Schutz des Kochfelds

Längere Lebensdauer der Kochfelder

- Es gibt keine Überhitzung der Teller und knackt nicht

3

Grad des Schutzes von Kontrollen IPX4

Wartung -frei
Wasserbeständigkeit
lange Lebensdauer

- Einsparungen bei Serviceinterventionen
- Einfache Reinigung des Geräts

4

Nationärin

langes Leben
Schnitt -stahl aus 10 mm dickem Brett schneiden

- Einsparungen bei Serviceinterventionen
- höhere Korrosionsresistenz

5

Hygienische Präparate der oberen Platte

Abwesenheit von scharfen Ecken und Kanten (potenzielle Orte, an denen Schmutz haftbar werden kann)
glatte Übergänge

- Einfache schnelle Reinigung

6

Velká El. Ofen mit vier Positionen für Gitter mit statischer Backen

Backen
hohe Kapazität und Variabilität
Nationärin

- Geeignet für Hefesgerichte und Desserts
- langes Leben
- Einfache Reinigung

Technisches Datenblatt



technische Parameter

Herd elektrisch mit statischem Elektrobackofen GN 2/1 - 6x Kochfeld 400 V

Modell

SAP -Code

00110114

1. SAP -Code:

00110114

2. Netzbreite [MM]:

1200

3. Nettentiefe [MM]:

700

4. Nettohöhe [MM]:

900

5. Nettogewicht / kg]:

119.60

6. Bruttobreite [MM]:

1240

7. Grobtiefe [MM]:

800

8. Bruttohöhe [MM]:

975

9. Bruttogewicht [kg]:

136.35

10. Gerätetyp:

Elektrisches Gerät

11. Konstruktionstyp des Geräts:

mit Unterbau

12. Power Electric [KW]:

21.900

13. Wird geladen:

400 V / 3N - 50 Hz

14. Schutz der Kontrollen:

IPX4

15. Material:

AISI 304 obere Platte, AISI 430 Umhüllung

16. Arbeitsplatztyp:

Eingepresst - komfortable Wartung und Reinigung

17. Arbeitsplatzmaterial:

AISI 304

18. Dicke der Arbeitsplatte [MM]:

1.20

19. Anzahl der Zonen:

6

20. Stromverbrauch der Zone 1 [KW]:

2,6

21. Stromverbrauch der Zone 2 [KW]:

2,6

22. Stromverbrauch der Zone 3 [KW]:

2,6

23. Stromverbrauch der Zone 4 [KW]:

2,6

24. Stromverbrauch der Zone 5 [KW]:

2,6

25. Stromverbrauch der Zone 6 [KW]:

2,6

26. Anzahl der Stromkontrollstadien:

6

27. Service -Zugänglichkeit:

von durch Abnehmen des Frontpaneels

28. Sicherheitselement:

Backofen-Sicherheitsthermostat

Technisches Datenblatt



technische Parameter

Herd elektrisch mit statischem Elektrobackofen GN 2/1 - 6x Kochfeld 400 V

Modell

SAP -Code

00110114

29. Sicherheitsthermostat bis zu x ° C:

360

30. Verstellbare Füße:

Ja

31. Anzahl der Brenner/heißen Teller:

6

32. Durchmesser der Geräte [MM]:

220

33. Art der elektrischen Kochzonen:

rund

34. Ofentyp:

elektrisch, statisch

35. Ofengröße:

GN 2/1

36. Ofenmaterial:

Edelstahl

37. Art des internen Teils des Geräts 1 (z. B. Ofen):

elektrisch

38. Art des internen Teils des Geräts 2 (z. B. Ofen):

statisch

39. Breite des internen Teils [MM]:

682

40. Tiefe des internen Teils [MM]:

558

41. Höhe des inneren Teils [MM]:

348

42. Maximale Temperatur der inneren Kammer [° C]:

50

43. Mindesttemperatur der inneren Kammer [° C]:

300

44. Querschnitt der Leiter CU [mm²]:

10

- Výkon (kW): 5,7-6,6 (230 V); 9,8-11 (400 V)